



## SENZOKU GAKUEN COLLEGE of MUSIC “BLACK HALL” 洗足学園音楽大学 「ブラックホール」

サイン・インテリアカラー計画 2009 設計：日本設計

2009年度より設置された、ロック&ポップスコースのための新校舎「ブラックホール」のインテリアカラーデザイン・コーディネート、サイン計画を担当しました。

新校舎は録音スタジオやレッスン室、練習室でおもに構成されており、音響環境が管理された密閉された窓のない小部屋で長時間にわたって使用する事が多く、クリエイティブなモチベーションを維持するには難しい環境となることが想定されました。

それをインテリアのカラーリングによって解決する試みです。用途に合わせてさまざまな色の組み合わせを試行し、またサイン計画との連動も図りました。



建築設計 : 日本設計  
インテリアカラーデザイン・サイン計画 : テラダデザイン  
グラフィックデザイン : 堀井政利

**2010年度 グッドデザイン賞**  
**神奈川県建築コンクール優秀賞**  
**建築学会選集**

NAOKI TERADA



SENZOKU GAKUEN COLLEGE of MUSIC "BLACK HALL"  
洗足学園音楽大学 「ブラックホール」 2009

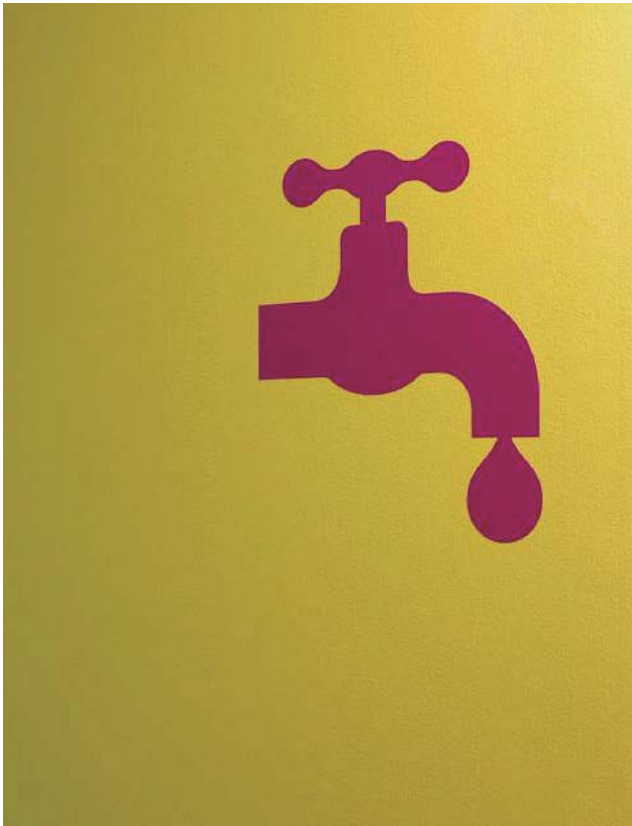
NAOKI TERADA



SENZOKU GAKUEN COLLEGE of MUSIC "BLACK HALL"  
洗足学園音楽大学 「ブラックホール」 2009

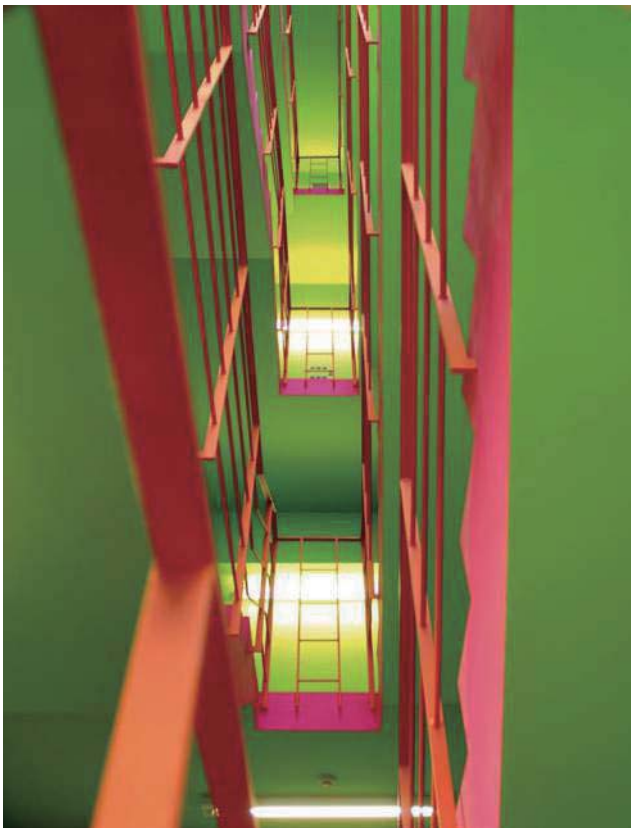
NAOKI TERADA





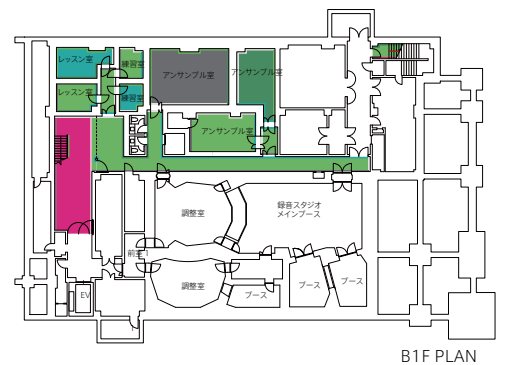
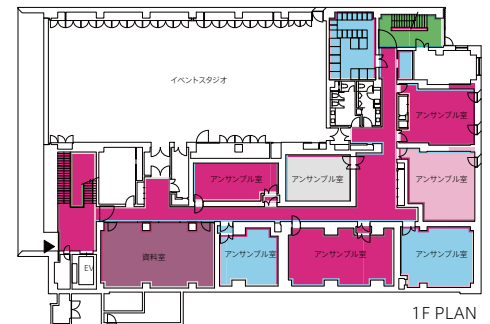
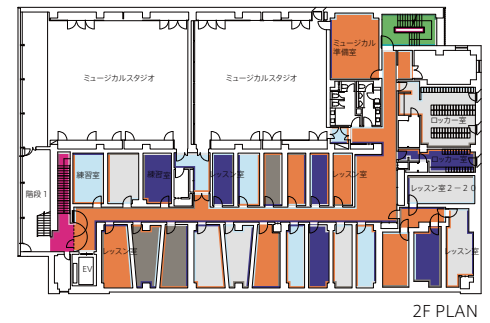
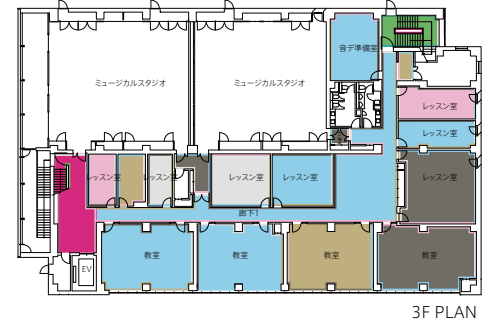
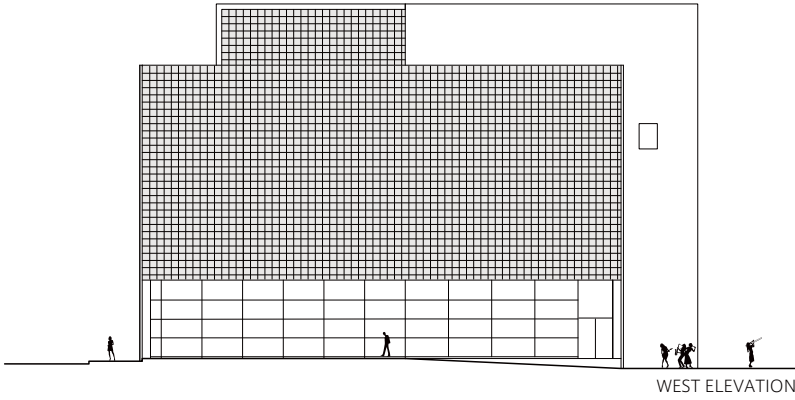
SENZOKU GAKUEN COLLEGE of MUSIC "BLACK HALL"  
洗足学園音楽大学 「ブラックホール」 2009

NAOKI TERADA

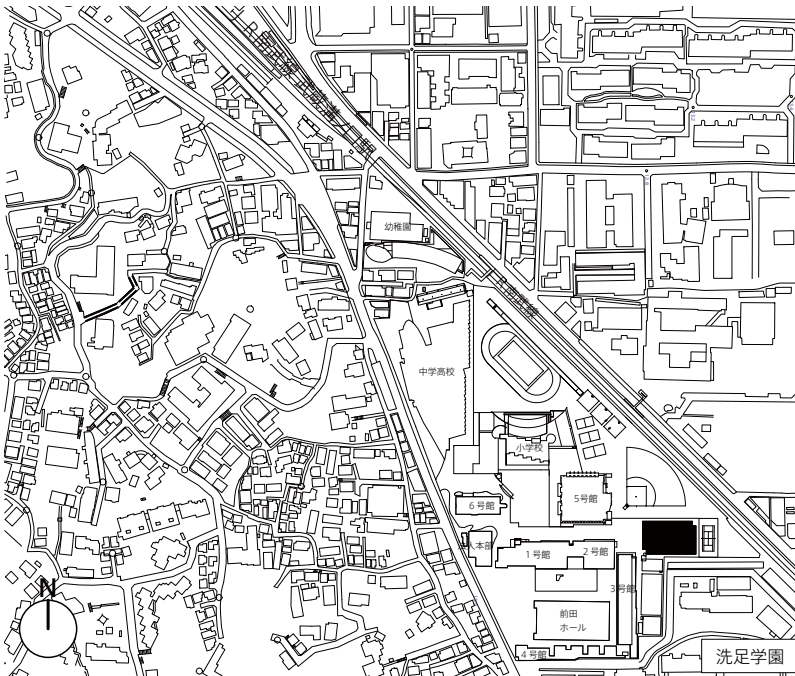


SENZOKU GAKUEN COLLEGE of MUSIC "BLACK HALL"  
洗足学園音楽大学 「ブラックホール」 2009

NAOKI TERADA



洗足学園音楽大学校舎 「ブラックホール」 所在地	東京都川崎市	SENZOKU GAKUEN COLLEGE of MUSIC "BLACK HALL" LOCATION	Kawasaki-shi,TOKYO
設計・監理 インテリアカラー計画 サイン計画	日本設計 寺田尚樹+テラダデザイン 寺田尚樹、堀井政利	ARCHITECTS INTERIOR COLOR SIGN	NIHON SEKKEI Naoki TERADA + TERADA DESIGN Naoki TERADA , Masatoshi HORII
建築面積 延床面積 構造 階数 最高高さ	1481.154㎡ 6302.172㎡ RC造 地上4階、地下1階 19.97M	BUILDING AREA TOTAL AREA STRUCTURE FLOORS HEIGHT	1481.154㎡ 6302.172㎡ Reinforced Concrete 5 stories (B1F~4F) 19.97M
床 壁 天井	タイルカーペット EP塗装 EP塗装	FLOOR WALL CEILING	CARPET P.B.+PAINT P.B.+PAINT



SENZOKU GAKUEN COLLEGE of MUSIC "BLACK HALL"  
洗足学園音楽大学 「ブラックホール」 2009



NAOKI TERADA