

元画家を  
あざした人  
コレージュ  
ポント  
センター

= 建築家 アルノ・ヤコブセン =

クッキー  
好き

家具で  
はじめて

「美しいアールの椅子が白鳥に似てます」

1902生  
ユダヤ系デนมาร์ク人  
父は輸入業、母は絵師  
小供の頃は  
「園を突かせた男の子」  
絵が上手く、画家を志すも  
父が反対。  
父の  
「本物の画家なんておとこはなし」  
反対の家を出る船乗りに  
シカゴ船酔いですぐあきらむ  
1924  
デนมาร์クに立戻り  
建築を学ぶ



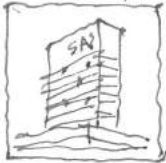
DROP 1959

DROP・EGG・SWAN  
これは、当時の新素材  
硬質発泡ウレタンで実現

石膏で原モデルを作り  
検討した  
「ニールセンがばれて」  
えー!!  
by ヤコブセン

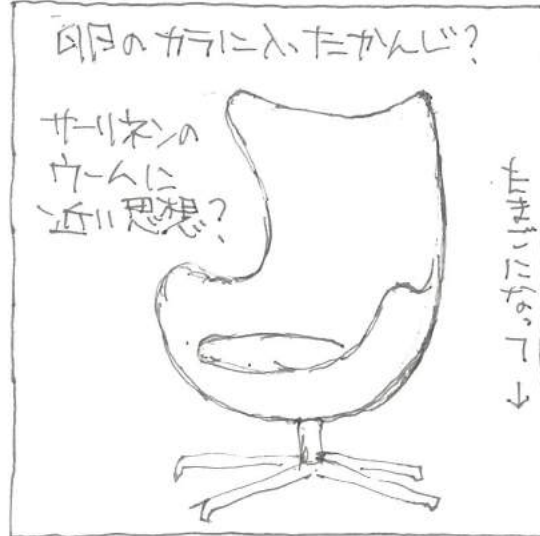
食堂・客室内の化粧台用にデザイン  
コンパクトな化粧台に合う  
小はりのスタイルらしい  
2014年に(ヤ、ク)商品化  
素材を替えて

「SAS ロイヤルホテル」  
1960



オープンの当時は  
この建築系統  
ができた。  
ステア-エ-ターミナル

当時は、「ガラスの塔」  
「パンカード」  
今だにヤコブセンの建築は  
名作と云われているが、当時  
評判がすぶる事はなかった



EGG 1958

ホテルロビー用にデザイン  
頭まで覆う大きな  
シェルで、音を外に  
出さないイメージ  
テーブルを取り  
巻くことで小さな囲まれた  
空間を作る。夜更を見られ  
ない。プライベートな会話。  
座ると回ると180度ロック  
(ロビー)に合うが

これはモザイク表当時は  
やりすぎと。(建築と同じ)



606号室の  
当時の窓が  
ローテーブルは  
ズラズラ面影  
が残り残念



ヤコブセン  
シート  
ヤコブセンは  
インテリ: カタ  
照明・コント  
ロールハンドルなど  
全部デザインした

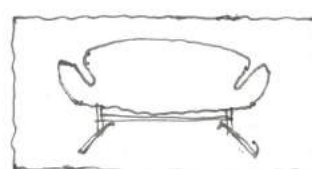


映画「2001年」  
で有名  
「ジョージ・オーソン」  
「リス・ポールセン」



SWAN 1958

「スワン」といふよかったです!!  
↓白鳥が生まれたとさ  
エライロロビー用にデザイン  
造形は成形合板を研究  
(アリス・ヤコブセン)の延長?  
セグメントを豊満にして材料  
を削ったみたい←別案  
当初は木の四本脚だった  
現行はEGGと同じ脚



今だに  
これは  
FAX  
みたいだ