

# T STOMACH

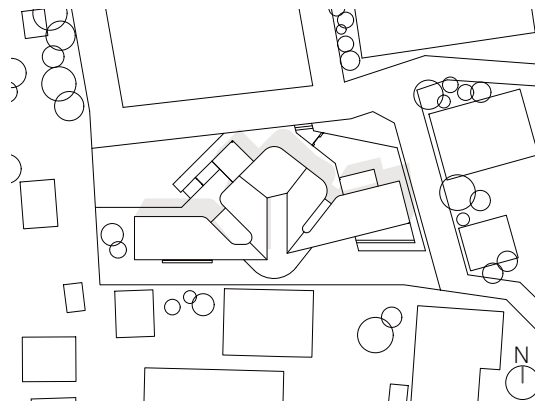
## 所沢ストマック 2006

### いつも一緒

「家族のみんながいつも一緒にいるようなおうちに住みたい」というクライアントの希望を実現する為に、ひとつの空間を飴細工のようにいったん引き延ばし、屈曲させることによって一室空間でありながら要求される諸室の機能を分離することを試みました。

人間の消化器官が、各器官の間は細くくびれ屈曲することによって機能を分離させ、胴体内に畳み込まれているように、本計画の平面形も胃袋のように異なった機能をもった空間はその関連性に応じて一旦絞られ、曲がった先に新たな機能が連続していくように敷地内に畳み込まれています。

連続的に空間の性格が変わっていく為に、身の置き場所をわずかに変えることで、家族同士の「一緒」の距離感を無段階に調節することが可能になりました。



### 色・艶という素材

本計画では、床を全艶のエポキシ樹脂の流し延べ塗装、壁・天井は3分艶のウレタン樹脂の吹付け塗装とし、共に浅緑色としています。浅緑色は電車や航空機の計器板にも使われている色で、彩度を持ちながらも見続けているとその色に対する知覚が薄れていく色彩におけるホワイトノイズ的な効果があります。この意識から消える色と艶を駆使することによって、無色（白色）のインテリアより陰影が強調された空間を実現することができました。また、エクステリアについては屋根・外壁共に防水を兼ねて全面FRPとし、一旦外壁表層の質感を消したうえでウレタン塗装としています。

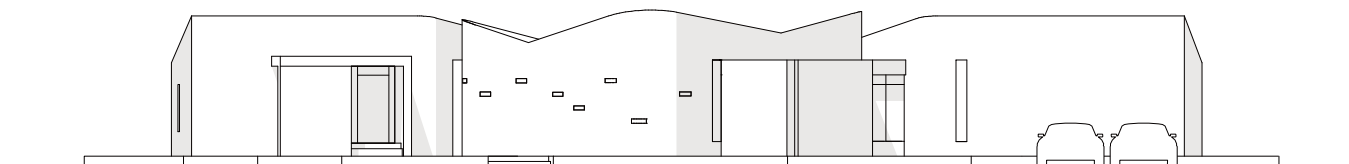
### Always together

"We would like to live in such a house that the whole family could always be together in a one big room". This was a request of our client. In order to realize this we have stretched and molded a space like a caramel and tried to create various spaces with respective functions all within a single space. You will see that in the human digestive organs, the functions are separated by narrowing and winding of organs themselves, neatly folded inside our torso. In this project, the spaces with their original functionality are once squeezed in accordance to their relativity. The new space with its original function emerges in sequence after the narrow curve. Consequently, the spaces are enfolded comprehensively within a single site. Because of this continuity in space, it was made possible to adjust the distance or togetherness between the family members to all levels by where you place yourself in the space.

### Colour and Luster

In this project, full gloss epoxy resin paint was used for floors. The wall and ceiling is spray painted with matt urethane resin paint. The color is light green in hue, similar to the color used in the dashboard of trains and airplanes. Although the color maintains certain chroma, this color creates a similar effect as you find in a white noise; the perception of color gradually fades as you stare. By fully utilizing this vanishing effect of color and luster, we have managed to create a space that has stronger emphasis on shades than that created by a non-colored (white) interior space.

The urethane paint with waterproof effect has been applied for the whole roof and exterior wall after initially diminishing the surface texture.



NORTH ELEVATION

NAOKI TERADA



MAIN ENTRANCE



APPROACH



MAIN ENTRANCE

T STOMACH  
所沢ストマック 2006

## NAOKI TERADA



KITCHEN AREA



DINING AREA

T STOMACH  
所沢ストマック 2006

NAOKI TERADA



LIVING AREA



POWDER ROOM

T STOMACH  
所沢ストマック 2006

NAOKI TERADA



PRIVATE SPACE 1



PRIVATE SPACE 2



BATH ROOM



GUEST ROOM

T STOMACH  
所沢ストマック 2006

## NAOKI TERADA



COURTYARD / POND



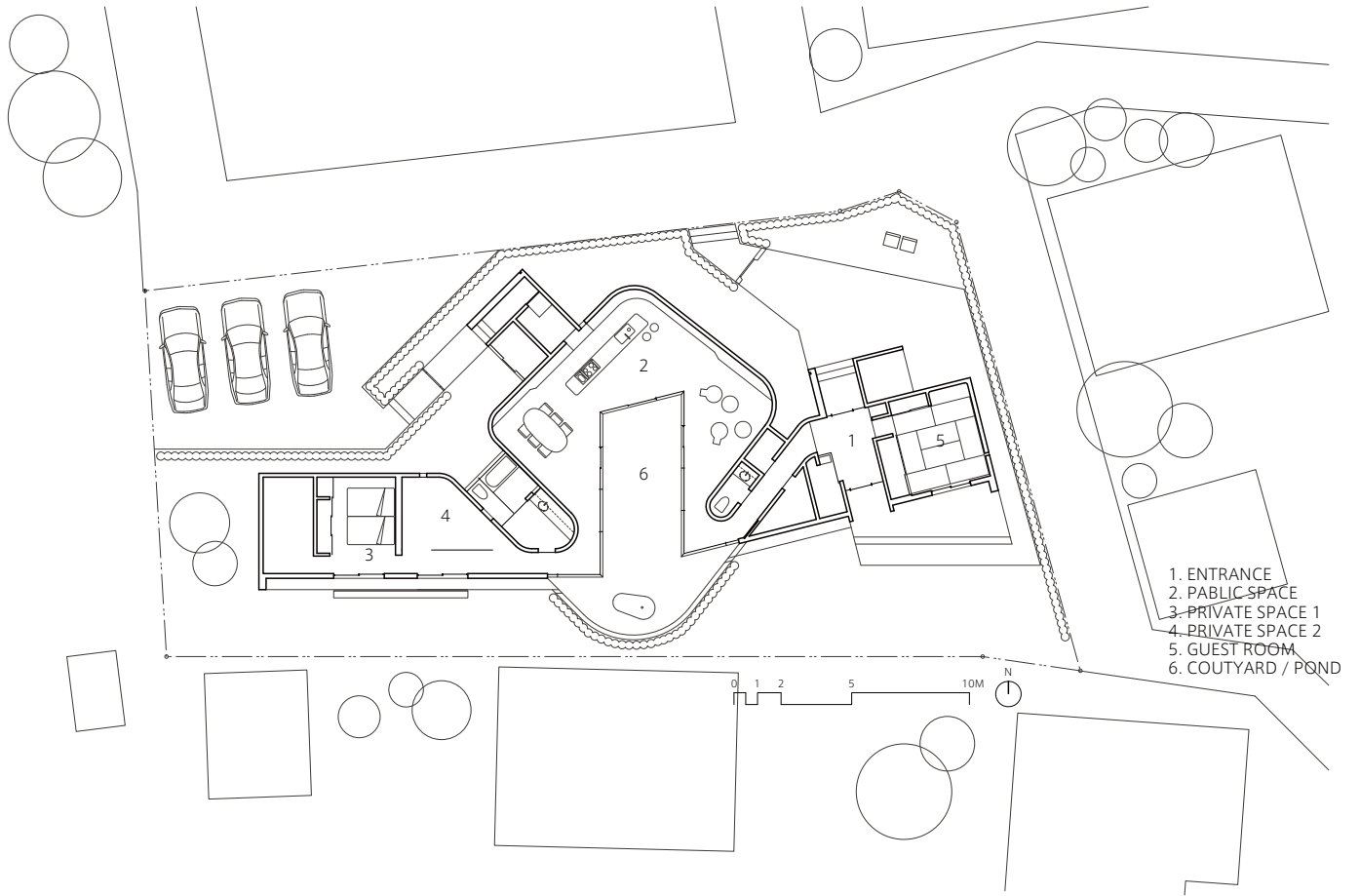
T STOMACH  
所沢ストマック 2006

COURTYARD / POND

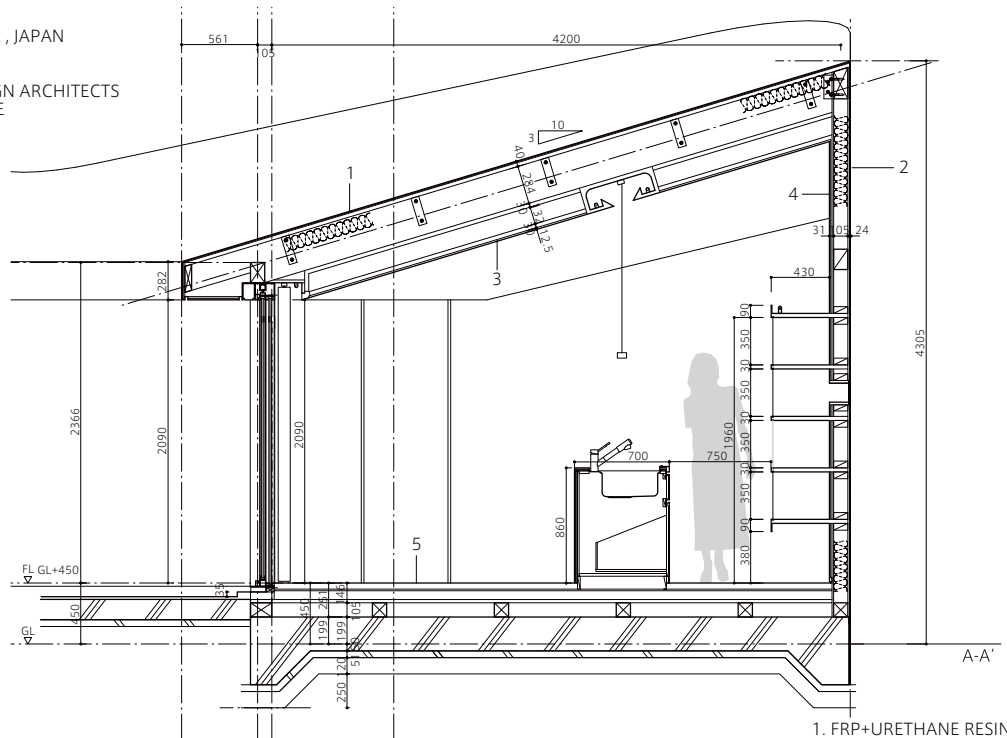
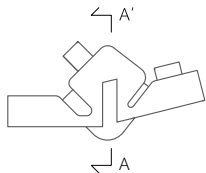


CORRIDOR

## NAOKI TERADA



LOCATION TOKOROZAWA CITY, SAITAMA, JAPAN  
 PROGRAM HOUSE  
 ARCHITECTS NAOKI TERADA+TERADADESIGN ARCHITECTS  
 NAOKI TERADA, KENICHI HIRATE  
 STRUCTURE LOW FAT STRUCTURE  
 TARO YOKOYAMA  
 LANDSCAPE MINDSCAPE  
 HITOMI ONISHI, TAKAO SAITO



1. FRP+URETHANE RESIN  
 2. FRP+URETHANE RESIN  
 3. URETHANE RESIN  
 4. URETHANE RESIN  
 5. EPOXY RESIN  
 [FRP:FIBER REINFORCED PLASTICS]

T STOMACH  
 所沢ストマック 2006

NAOKI TERADA